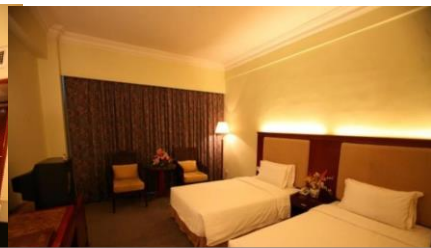


### 番禺 香江大酒店 - 直航船優惠套票

#### XIANGJIANG HOTEL PANYU



地址：廣州市番禺大石迎賓路 538 號

網址：<http://www.xj-hotel.com/>

#### 二人同行優惠套票內容包括：

1. 直航船往返中港城 / 順德港 2 位/3 位(船程約 2 小時)  
去程: 08:30 / 11:00 / 13:30 回程: 11:00/15:00/18:00  
或 直航船往返中港城/蓮花港2位/3位(船程約2小時)  
去程: 07:45/11:30/13:30/18:20 回程: 08:40/10:30/15:20/18:00
2. 穿梭巴士往返酒店 / 碼頭
3. 標準雙床客房 1 間 1 晚(不含第 3 位加床費用)
4. 酒店豐富早餐 2 位/3 位
5. 酒店穿梭巴士至長隆漢溪站(車位有限,需自行與酒店預約)
6. 番禺長隆主題樂園門票 1 款 2 張/3 位

#### 二人成行套票價:

每位 **\$738** 起

套票類型:*3 人套票不包加床費用		一至四	五	六	日,18/6	15/6	16/6-17/6
套票 A: 水上樂園門票 (2 日多次進園)	2 人套票	\$1476	\$1536	\$1536	\$1476	\$1676	\$1736
	3 人套票	\$2064	\$2124	\$2124	\$2064	\$2244	\$2304
套票 B: 歡樂世界門票 (1 次進園)	2 人套票	\$1556	\$1616	\$1616	\$1556	\$1756	\$1816
	3 人套票	\$2154	\$2184	\$2184	\$2154	\$2334	\$2394
套票 C: 動物園門票 (2 日多次進園)	2 人套票	\$1616	\$1736	\$1736	\$1616	\$1876	\$1956
	3 人套票	\$2244	\$2424	\$2424	\$2244	\$2544	\$2634
套票 D: 大馬戲門票	2 人套票	\$1736	\$1776	\$1936	\$1896	\$1876	\$2216
	3 人套票	\$2454	\$2484	\$2724	\$2694	\$2514	\$2964

增訂來回船票	成人	小童 (1-4 歲)	增訂 長隆成人門票 (1 次進園)	
			星期一至五	星期六至日 & 16/6-18/6
平日	\$320	\$270	大馬戲: \$435/張; 歡樂世界: \$270/張; 動物園 : \$310/張; 水上樂園: \$250/張;	大馬戲: \$560/張; 歡樂世界: \$270/張; 動物園 : \$370/張; 水上樂園: \$250/張

#### 備註：

- (1) 以上套票價有效期 01/06/2018-29/06/2018
- (2) 以上套票價格以雙人計算(需最少二人同行)。
- (3) 所有船期班次及巴士接送時間均以船公司或酒店最後公佈為準。
- (4) 套票一經確認，不得任何更改、取消或辦理退款。
- (5) 以上圖片僅供參考；
- (6) 以上價格以報名時為準，如有更改，恕不另行通知。
- (7) 客人要求大床或雙床，必須視乎酒店安排，如酒店未能配合，客人不得藉詞取消。
- (8) 從中國內地往香港的船票購買及入關檢查必須進行實名登記。訂票時需提供所有購票客人的的姓名、證件號碼、證件類別，才可 出票。入關時需核對 ( 證件、船票、人 ) 是否一致，不一致的不能登船。

#### 查詢及訂房熱線

電話: 2368 1610 傳真: 2368 1650 網址: [www.flashtvl.com](http://www.flashtvl.com) AC:P100(2)P150(3)/ F20 / T10