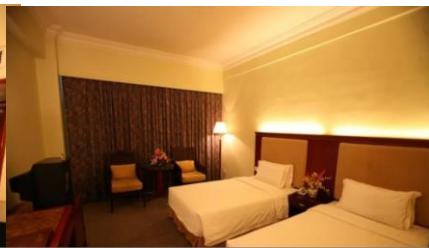


番禺 香江大酒店 - 直航船優惠套票

XIANGJIANG HOTEL PANYU



地址：廣州市番禺大石迎賓路 538 號

網址: <http://www.xj-hotel.com/>

二人同行優惠套票內容包括：

1. 直航船往返中港城 / 順德港 2 位/3 位(船程約 2 小時)
去程: 08:30 / 11:00 / 13:30 回程: 11:00/15:00/18:00
或 直航船往返中港城/蓮花港2位/3位(船程約2小時)
去程: 07:45 / 11:30 / 13:30/18:20 回程: 08:40 / 10:30 / 15:20
2. 穿梭巴士往返酒店 / 碼頭
3. 標準雙床客房 1 間 1 晚(不含第 3 位加床費用)
4. 酒店豐富早餐 2 位/3 位
5. 酒店穿梭巴士至長隆漢溪站(車位有限,需自行與酒店預約)
6. 番禺長隆主題樂園門票 1 款 2 張/3 位

二人成行套票價:

每位 **\$758** 起

-水上樂園門票只適用於開園前可選擇(暫定 7/10 前), 以樂園公佈為準。

套票類型: *3 人套票不包加床費用		一至四	五	六	日	30/9	1/10-4/10	5/10-6/10	7/10	14/10-4/11	
										日至四	五至六
套票 A:水上樂園	2 人	\$1516	\$1556	\$1556	\$1516	\$1696	\$1816	\$1756	\$1596	\$1576	\$1576
或歡樂世界門票	3 人	\$2094	\$2124	\$2124	\$2094	\$2274	\$2424	\$2364	\$2184	\$2124	\$2124
套票 B:動物園門票 (2 日內多次進園)	2 人	\$1616	\$1676	\$1756	\$1716	\$1896	\$2016	\$1976	\$1796	\$1676	\$1756
	3 人	\$2274	\$2334	\$2454	\$2424	\$2604	\$2754	\$2694	\$2514	\$2334	\$2454
套票 C:	2 人	\$1676	\$1716	\$1896	\$1836	\$2016	\$2156	\$2096	\$1936	\$1716	\$1896
入住當天馬戲門票	3 人	\$2364	\$2394	\$2664	\$2604	\$2784	\$2934	\$2874	\$2724	\$2394	\$2664

增訂來回船票	成人	小童 (1-4 歲)	增訂 長隆成人門票 (電子票,1 次進園)			
			星期一至五		星期六至日&1/10-5/10	
平日	\$320	\$270	馬戲:\$410/張; 歡樂世界:\$265/張;		馬戲:\$530/張; 歡樂世界:\$265/張;	
30/09-7/10	\$340	\$280	動物園:\$355/張;		動物園:\$420/張;	

-小童票身高為 1-1.5 米,長者票為 65 歲或以上,自行購票(*大馬戲不設小童/長者票,大小同價)

備註：

- (1) 以上套票價有效期 29/09/2018-04/11/2018
- (2) 以上套票價格以雙人計算(需最少二人同行)。
- (3) 所有船期班次及巴士接送時間均以船公司或酒店最後公佈為準。
- (4) 套票一經確認,不得任何更改、取消或辦理退款。
- (5) 以上圖片僅供參考;
- (6) 以上價格以報名時為準,如有更改,恕不另行通知。
- (7) 客人要求大床或雙床,必須視乎酒店安排,如酒店未能配合,客人不得藉詞取消。
- (8) 從中國內地往香港的船票購買及入關檢查必須進行實名登記。訂票時需提供所有購票客人的姓名、證件號碼、證件類別,才可出票。入關時需核對(證件、船票、人)是否一致,不一致的不能登船。

查詢及訂房熱線

電話: 2368 1610 傳真: 2368 1650 網址: www.flashtvl.com AC:P100(2)P150(3)/ F20 / T10