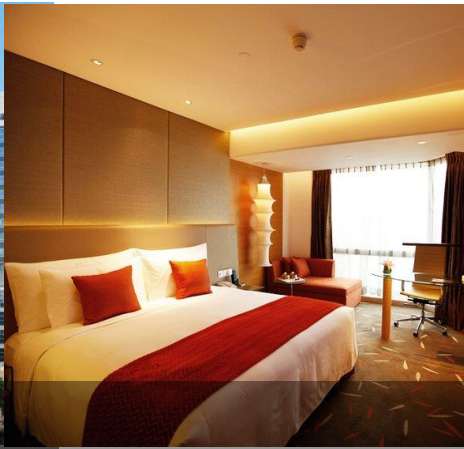


中山永安新城皇冠假日酒店-長江水世界套票



酒店: www.crowneplaza.com

長江水世界: <http://www.zscjssj.com>

二人同行套票內容包括：

1. 直航船往返中港城/ 中山港 2 套(船程約: 90 分鐘)
2. 指定航班穿梭巴士往返碼頭/酒店(需訂房時預約)
船期去程: 10:00(車:11:30) /14:00(車:15:30)
船期回程: 09:10(車:08:00) /11:15(車:10:00) /16:00(車 15:00)/18:00(車:16:30)
3. 中港通直通巴士往返香港/酒店車票 2 套 (電子票)
4. 酒店豪華客房 1 晚 · 典雅舒適
5. 酒店自助早餐 2 份 · 豐富美味
6. 開放期間自由享用室外泳池及健身室
7. 入住當日中山長江水世界門票 2 張
8. 指定時間穿梭巴士往返酒店/長江水世界 2 位(訂房時預約,去程:13:00,回程:18:00)

酒店自助晚餐優惠：

每房加**\$348**,即可享用當晚酒店皇冠美厨雙人自助晚餐。
(用餐時間參考:18:00-21:30)

二人同行套票價：

每位 **\$688** 起

二人同行套票價：	6 月		7 月-8 月	
	日至四	五至六,17/6-18/6	日至四	五至六,1/7
直通車套票: 含 3-8 項	\$1376	\$1436	\$1416	\$1516
直航船套票: 含 1-2,4-8 項	\$1616	\$1676	\$1696	\$1756

增訂來回船票：

平日:成人(5 歲或以上) \$350; 小童(1-4 歲) \$260;

增訂車票(3 歲或以上):

正班車平日:來回\$240 ; 單程\$140 (假期除外)

上車地點	灣仔	健明邨	將軍澳中心	東港城	景林邨	尚德邨	油塘	觀塘	屯門	黃大仙	太子	圓方	荃灣	尖東	佐敦
去程時間	*07:35-17:55 共有 6 班,詳情請參閱附件直通巴士時間表														
回程時間	中山永安新城皇冠假日酒店發車時間: 12:45/13:45/14:15/14:45/15:45														

備註：

- (1) 以上套票價有效期 07/06/2018-31/08/2018
- (2) 以上套票價格以雙人計算(需最少二人同行)。
- (3) 所有船/巴士班次均以船/車公司或酒店最後公佈為準。
- (4) 套票一經確認,不得任何更改、取消或辦理退款。
- (5) 客人要求大床或雙床,必須視乎酒店安排,如酒店未能配合,客人不得藉詞取消。
- (6) 以上圖片僅供參考;
- (7) 以上價格以報名時為準,如有更改,恕不另行通知。
- (8) 以上套票價格只適用正班車價格,加班車需加附加費。
- (9) 從中國內地往香港的船票購買及入關檢查必須進行實名登記。訂票時需提供所有購票客人的姓名、證件號碼、證件類別,才可出票。入關時需核對(證件、船票、人)是否一致,不一致的不能登船。

鄰近景點:

中山美術館 (5.5 公里) 中山體育館 (5.7 公里)
逸仙湖公園 (6.4 公里) 紫馬嶺公園 (8.9 公里)
長江水世界 (10.3 公里)

查詢及訂房熱線

電話: 2368 1610

傳真: 2368 1650

網址: www.flashtvl.com